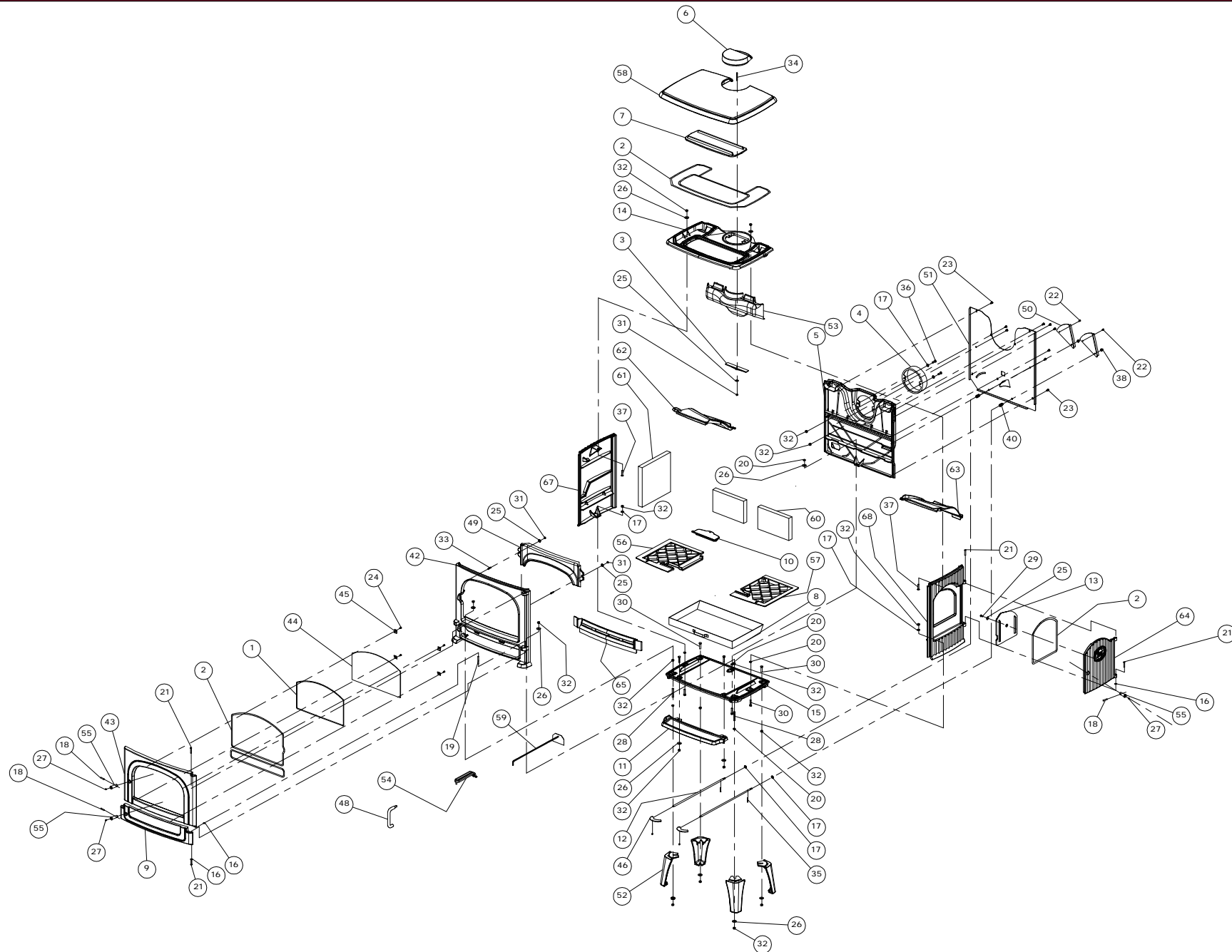


DRU 64CB



Nr.	01.94237.000	DRU64CB KACHEL MET NAVERBRANDING	Zie tekening 09.94237.000
1	04.26406.000	1M GLASVEZELKOORD Ø6 MM	
2	04.26408.000	1M GLASVEZELKOORD Ø8 MM	
3	03.07216.002	317G/02 SLUITPLAATJE VOOR DEKSEL 152	
4	03.00338.002	AANSLUITKRAAG Ø150 INW.	
5	02.02442.000	ACHTERWAND 640CB GEM.	
6	03.03156.005	AFDEKPLAAT DRU	
7	03.03151.002	AFDEKPLAAT VULOOPENING 640CB	
8	02.05225.000	ASLADE 640CB (SAM.)	
9	02.15892.000	ASLADEDEUR 64DRU GEMONT.	
10	03.05403.000	ASLUIK 760CB	
11	03.05623.005	ASVANG DRU 64	
12	03.65442.000	BEDIENINGSSTANG LUCHTSCHUIF 640CB	
13	03.08211.000	BINNENDEUR 640CB	
14	03.08358.002	BINNENTOPPLAAT 640CB	
15	02.09391.002	BODEMPLAAT 64DRU GEMONT.	
16	03.16501.000	D125 Ø6XØ12 SLUITRING *	
17	03.16502.000	D125 Ø8XØ17 SLUITRING *	
18	03.20403.000	D1472 Ø6X40 KERFSTIFT *	
19	03.20469.000	D1475 Ø6X50 KERFSTIFT (MIDDEN)	
20	03.17102.000	D439 M8 LAGE ZESKANTMOER *	
21	03.17502.000	D660 Ø6X35 BOLKOP KLINKN. *	
22	03.18001.000	D7516A M5X10 BOLCIL.KKOP SNIJSCH. *	
23	03.18002.000	D7516A M6X12 BOLCIL.KK.SNIJSCHR. *	
24	03.18101.041	D7516D M5X10 PLATV.KK.SNIJSCHR GEZW. *	
25	03.18701.000	D9021A Ø6XØ18 SLUITRING *	
26	03.18710.000	D9021A Ø8XØ25 SLUITRING *	
27	03.21701.000	D916 M6X6 STELSCHR.BI ZESK *	
28	03.21722.000	D916 M8X60 STELSCHR.BI.ZESK *	
29	03.19303.041	D933 M6X12 GEZWART ZESKANTTAPBOUT *	
30	03.19315.000	D933 M8X35 ZESKANTTAPBOUT *	
31	03.19410.000	D934 M6 ZESKANTMOEREN *	
32	03.19401.000	D934 M8 ZESKANTMOER *	
33	03.19502.000	D939 M6X20 TAPEINDEN *	
34	03.19515.000	D939 M6X45 TAPEIND *	
35	03.19610.000	D94 Ø2.5X25 SPLITPEN *	
36	03.19701.000	D963 M8X25 PLATV.SCHR.ZGS *	
37	03.19734.000	D963 M8X35 PLATV.SCHR.ZGS *	
38	03.20010.000	D980 M8 ZELFB.MOER CLEVELOCK *	
40	03.72606.000	DRUKVEER 67LV1	
42	03.24418.105	FRONT DRU 64	
43	02.15894.000	FRONTDEUR 64DRU GEMONT.	
44	03.26318.000	GLAS DRU64 427X290X4 R	
45	03.26149.041	GLASBEVESTIGING 20 MM GEZWART	
46	03.27242.006	HANDGREEP LUCHTSCHUIF 760	
48	03.34105.000	KOUDE HAND DRU	
49	03.37358.002	LUCHTGELEIDER DRU 64	
50	03.37977.000	LUCHTSCHUIF 760CB	
51	03.37640.000	LUCHTTUNNELPLAAT 640CB	
52	03.52248.000	POOT DRU 78 - 64	
53	03.77909.000	RECUPERATOR 640/760	
54	03.27226.002	SLT5-/01 KOUDE HAND ASBAK	
55	03.64274.041	SLUITSTUK DRU ZWART*Z	
56	03.66518.000	STOOKBODEM LINKS 640CB	
57	03.66519.000	STOOKBODEM RECHTS 640CB	
58	03.69190.002	TOPPLAAT DRU 64CB	
59	02.59203.000	TREKSCHEPJE 600	
60	03.77357.000	VERMICULIET STEEN ACHTER 640CB	
61	03.77358.000	VERMICULIET STEEN ZIJWAND 640CB	
62	03.76159.000	VLAMPLAAT LINKS 640CB	
63	03.76158.000	VLAMPLAAT RECHTS 640CB	
64	02.15896.000	VULDEUR 64DRU GEMONT.	
65	03.77072.102	VUURKORF HOUT 640CB	
67	03.79598.005	ZIJWAND L DRU 64	
68	03.79201.005	ZIJWAND R DRU 64	

**Nr. 01.94237.000 DRU64CB STOVE WITH SEC.COMBUSTION****Zie tekening  
09.94237.000**

1	04.26406.000	1M GLASSFIBERROPE Ø6 MM
2	04.26408.000	1M GLASSFIBERROPE Ø8 MM
3	03.07216.002	317G/02 FIXING BAR ROUND COVER 152
4	03.00338.002	FLUE COLLAR Ø150 INT
5	02.02442.000	BACK PLATE 640CB .
6	03.03156.005	COVER PLATE DRU
7	03.03151.002	COVERPLATE FILLOPENING 640CB
8	02.05225.000	ASHTRAY 640CB (SAM.)
9	02.15892.000	ASHBOX DOOR 64DRU
10	03.05403.000	ASH LIP 760CB
11	03.05623.005	ASH LIP DRU 64
12	03.65442.000	BAR AIR CONTROL 640CB
13	03.08211.000	INNER DOOR 640CB
14	03.08358.002	INNER TOP PLATE 640CB
15	02.09391.002	BOTTOM PLATE 64DRU
16	03.16501.000	D125 Ø6XØ12 WASHER
17	03.16502.000	D125 Ø8XØ17 WASHER
18	03.20403.000	D1472 Ø6X40 GROOVED PIN
19	03.20469.000	D1475 Ø6X50 GROOVED PIN (CENTRE)
20	03.17102.000	D439 M8 HEXAGONAL JAM NUT
21	03.17502.000	D660 Ø6X35 ROUND HEAD RIVET
22	03.18001.000	D7516A M5X10 SELFTAPPING SCREW
23	03.18002.000	D7516A M6X12 BSELFTAPPING SCREW
24	03.18101.041	D7516D M5X10 SELFTAPPING SCREW
25	03.18701.000	D9021A Ø6XØ18 WASHER
26	03.18710.000	D9021A Ø8XØ25 WASHER
27	03.21701.000	D916 M6X6 HEXAGON SOCKET SCREW
28	03.21722.000	D916 M8X60 HEXAGON SOCKET SCREW
29	03.19303.041	D933 M6X12 HEXAGON CAP SCREW
30	03.19315.000	D933 M8X35 HEXAGON CAP SCREW
31	03.19410.000	D934 M6 HEXAGON NUT
32	03.19401.000	D934 M8 HEXAGON NUT
33	03.19502.000	D939 M6X20 STUD FOR CAST IRON
34	03.19515.000	D939 M6X45 STUD FOR CAST IRON
35	03.19610.000	D94 Ø2.5X25 COTTER PIN
36	03.19701.000	D963 M8X25 MACHINE SCREW
37	03.19734.000	D963 M8X35 MACHINE SCREW
38	03.20010.000	D980 M8 SELFLOCKING NUT CLEVELOCK *
40	03.72606.000	PRESSURE SPRING 67LV1
42	03.24418.105	FRONT DRU 64
43	02.15894.000	FRONTDOOR 64DRU
44	03.26318.000	GLASS DRU64 427X290X4 R
45	03.26149.041	GLASSRETAINER 20 MM (BLACK)
46	03.27242.006	HANDLE AIR CONTROL 760
48	03.34105.000	COLD HAND DRU
49	03.37358.002	AIRDUCT DRU 64
50	03.37977.000	AIR CONTROL 760CB
51	03.37640.000	AIR CHANNEL PLATE 640CB
52	03.52248.000	LEG DRU 78 - 64
53	03.77909.000	RECUPERATOR 640/760
54	03.27226.002	SLT5-/01 COLD HAND ASHTRAY
55	03.64274.041	LATCH DRU BLACK
56	03.66518.000	BURNINGBOTTOM LEFT 640CB
57	03.66519.000	BURNINGBOTTOM RIGHT 640CB
58	03.69190.002	TOPPLATE DRU 64CB
59	02.59203.000	SCRAPER 600
60	03.77357.000	VERMICULITE BACK PLATE 640CB
61	03.77358.000	VERMICULITE SIDE PLATE 640CB
62	03.76159.000	BAFFLE PLATE LEFT 640CB
63	03.76158.000	BAFFLE PLATE RIGHT 640CB
64	02.15896.000	FILLING DOOR 64DRU
65	03.77072.102	LOGGUARD WOOD 640CB
67	03.79598.005	SIDE LEFT DRU 64
68	03.79201.005	SIDE RIGHT DRU 64